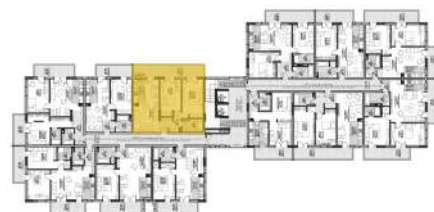


## APARTAMENT 3 CAMERE



①	CAMERA DE ZI	19.65 M2
②	DORMITOR	15.40 M2
③	DORMITOR	13.70 M2
④	BUCĂTĂRIE	5.10 M2
⑤	HOL	6.65 M2
⑥	BAIE	5.00 M2
<b>SU SUPRAFAȚĂ UTILĂ</b>		<b>65.50 M2</b>
⑦	BALCON	14.80 M2
<b>ST SUPRAFAȚĂ TOTALĂ</b>		<b>80.30 M2</b>



APARTAMENT NR. 18/30/42/54/66/78/90/102/114

### De ce să alegi KAYA Residence?

Situat într-o locație privilegiată, complexul transpune visurile în realitate prin intermediul unor apartamente eficient compartimentate și spații comune bine gândite.



**Locație**  
deosebită



**Spații**  
comerciale



**Locuri**  
de joacă



**Spații**  
verzi



**Apartamente**  
la cheie



**Parcare**  
subterană



**Soluții de plată**  
flexibile



**Calitate**  
superioară



**Costuri reduse**  
de întreținere

# Design și eleganță

În cadrul acestui ansamblu imobiliar nou, designul interior excelează prin eleganța sa de excepție, aducând un echilibru perfect între rafinament și funcționalitate.

Fiecare spațiu este meticolos configurat, având în vedere atât estetica impecabilă, cât și confortul optim al locatarilor. Prin utilizarea materialelor de cea mai înaltă calitate, precum marmura fină, lemnul prețios și accentele metalice lustruite, fiecare încăpere emană o atmosferă de lux discret.









# Proiectul imobiliar **KAYA Residence**

KAYA Residence reprezintă un complex rezidențial excepțional ce îmbină eleganța arhitecturală, confortul modern și facilitățile premium pentru a crea un mediu de trai desăvârșit. Situat într-o locație privilegiată, complexul transpune visurile în realitate prin intermediul unor apartamente eficient compartimentate și spații comune bine gândite.



+40 730 032 102

office@kayaresidence.ro

www.kayaresidence.ro

**De la vis la realitate**